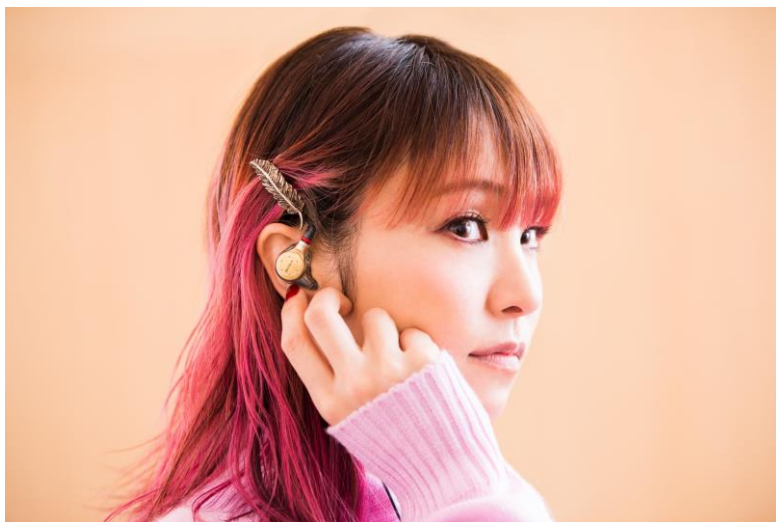


# SONY

## 新聞稿

### Sony Just ear® 客製耳機專屬調音型號再度登場



香港・2023年4月12日- Sony 今天宣佈為追求頂級音質的音樂愛好者再次推出 Just ear® 客製耳機 (XJE-MHL1SAS) 全新調音型號。全新型號關鍵在於其混合聲學結構，結合大口徑動圈驅動單元和動鐵式 (BA) 驅動單元。超大 13.5 毫米動圈驅動單元可產生豐富、強勁的低音，而 BA 單元可提供清晰細膩的中高音。

日本製造・匠心設計



Just ear® 專為滿足個人聆聽偏好和需求而度身訂造。為保持耳機的品質，從耳朵模型到耳機外殼成品都經過一絲不苟的處理。生產過程中所有工序幾乎均由工匠大師精心手工打造。工程師確保每一個度身訂造的結構均提供穩定的色調、良好的氣密密封以及圓滑的流線型外觀，使用戶長時間佩戴舒適自然。

## XJE-MHL1SAS 型號



XJE-MHL1SAS 是頂級工程師採用 LiSA 個性化調音所推出的限量版耳機。用戶可體驗 LiSA 喜歡的音樂類型和聲音偏好。XJE-MHL1SAS 強調音樂空氣感的同時，在節奏、旋律和人聲的清晰度上均取得出色的平衡。耳機面板左右兩側刻有 LiSA 的座右銘「★ ANOTHER GREAT DAY ★」，極具收藏價值。

Sony Just ear® 耳機 XJE-MHL1SAS 將於 2023 年 4 月 12 日起以港幣 19,990 元接受預訂購，該型號將於 Sony Store 銅鑼灣專門店發售（地址：香港銅鑼灣軒尼詩道 555 號東角中心(舊翼)16 樓/ 營業時間：早上 11:00 至晚上 8:00）。

Sony Just ear® 客製耳機規格：

類型：	封閉式，混合型
驅動單元：	一枚13.5mm動圈驅動單元(低音單元) 一枚動鐵式驅動單元(中/高音)
最大輸入：	100mW (IEC*)
耳機纜線：	約1.2m無氧銅絞合線(可卸換式, Y型)
插頭：	鍍金L型插頭
配件：	耳機盒，便攜袋，清潔工具

\*根據 IEC（國際電工委員會）標準的測量數值

有關 Sony Just ear® 耳機 XJE-MHL1SAS 產品詳細規格和資料，請在[此](#)瀏覽。

顧客查詢，請致電 Sony 銷售及服務熱線：（852）2833-5129。

### 有關香港業務拓展總部

香港業務拓展總部（HKMC）是索尼香港的附屬公司，在香港及澳門提供 Sony 消費者電子產品及廣播與專業產品的有關銷售、市務推廣及售後服務。欲知更多有關 Sony 產品及服務的資料，請瀏覽網頁 [www.sony.com.hk](http://www.sony.com.hk)。

###

傳媒查詢，請聯絡：

索尼香港

公關及企業傳訊部

Regine Lee / Cora Chui

電話: 9636-8083 / 9631-8329

電郵: [pr@sony.com.hk](mailto:pr@sony.com.hk)