

SONY

新聞稿

**Sony 推出 2022 BRAVIA XR 電視系列
全新 OLED (QD-OLED) 及 Mini LED 型號
配備嶄新 XR Backlight Master Drive 技術
同時推出無線後置揚聲器 SA-RS5 及
配置強勁無線重低音揚聲器的 HT-S400 Soundbar**

全新屏幕透過 Sony 專有的技術提供身臨其境的極致觀看體驗

BRAVIA XR



香港·2022 年 6 月 13 日 – Sony 今天宣佈推出全新 BRAVIA XR 系列電視，包括 MASTER Series A95K OLED (QD-OLED) 型號、MASTER Series A90K、A80K 4K OLED 型號、MASTER Series Z9K 8K Mini LED、X95K 4K Mini LED 型號 及 X90K 4K LED 型號。

配備 Cognitive Processor XR™，A95K 全新的 OLED (QD-OLED) 屏幕擁有 **XR Triluminos Max**，能提供更寬闊的調色盤，實現更自然美麗的色調和飽和度。A95K 擁有過百萬顆自體發光像素，可提供比以往更多的色彩，帶來全新的觀看體驗。透過 Cognitive Processor XR™及獨有的 **XR Backlight Master Drive 技術**可精確控制最新一代 Z9K 和 X95K 系列 Mini LED 背光電視，讓用戶獲得出色的亮度。同時享受前所未有的動態範圍，耀眼光彩和沉實黑色，以及美麗自然的中間色調。而高光周圍幾乎沒有光斑或光暈。

這些創新的技術幫助我們提供最佳和身臨其境的觀看體驗，真實地傳達創作者想要呈現的內容。觀看電影時，觀眾可以體驗我們針對 OLED 型號而加強的 **Acoustic Surface Audio+™** 和用於 LED 型號上的 **Acoustic Multi-Audio™**，將聲音的位置與屏幕上的圖

像精準配對，以獲得猶如置身現場一樣的音效和視覺體驗。此系列還包括自定和強化家庭娛樂的新功能。我們與 Netflix 一起推出 **Netflix Adaptive Calibrated Mode**¹，可根據環境光自動調整圖像處理，讓用戶喜愛的節目和電影在任何條件下都符合創作者想要表達的畫面。此外，**BRAVIA CORE 較準模式**將自動調整屏幕上的圖像質素，更能符合影片創作者的願景²。全線 2022 年 BRAVIA XR 電視將被指定為“**Perfect for PlayStation®5**”³，其中包括兩項 PS5® 獨有功能包括 Auto HDR Tone Mapping 功能⁴和 Auto Genre Picture Mode 模式⁵。

Sony Electronics Inc. Chief Operating Office 總裁 Neal Manowitz 表示：「Sony 的目標是通過創造力和創新技術的力量，讓世界充滿情感。透過我們創新的產品和充滿創意的社區，使之變成現實。通過與合作夥伴和內容創作者互相合作，我們可以支持他們將願景帶給用戶。」

今年，Sony 還推出新開發原創相機設備 **BRAVIA CAM**⁶，它可以識別用戶的坐姿，相應優化畫面和聲音。包括手勢控制、視像通訊和更多其他有趣的新體驗等待用戶探索。

隨著對更大電視屏幕需求的不斷增長，資源和能源消耗也面臨著更大風險。然而，Sony 致力為持從開發過程到產品觀看體驗的可持續性。Sony 的“**Road to Zero**”全球環境計劃旨在通過到 2050 年在其產品和業務活動的整個生命週期中達到零環境足跡來實現可持續發展社會。考慮到這些目標，我們 2022 年的電視使用 Sony 開發的循環再造塑膠 **SORPLAS**TM。通過使用 **SORPLAS**TM⁷，我們在不犧牲設計和耐用性的情況下增加了循環再造物料的使用，將整體原始塑料的使用量減少 60%⁸，相當於大約 140,000,000 張光碟。此外，Sony 的 **BRAVIA CAM** 可以識別觀眾何時不再在電視前並調暗屏幕以節省能源。

2022 BRAVIA XR 系列主要功能

- **Cognitive Processor XRTM**：使用 Cognitive Processor XRTM 將視覺和聲音提升到一個新的水平。我們在 Sony BRAVIA XRTM 電視上採用革命性處理器以人類視聽體驗優先的方式重現內容，帶來逼真體驗。圖像經過交叉分析和強化，尤其是在焦點周圍，提供真實的深度、非凡的對比度和美麗生動的色彩。
- **XR Backlight Master Drive 技術**：XR Backlight Master Drive 技術搭配 Cognitive Processor XRTM，使用 Sony 開發的局部調光演算法以絕對精確和獨立的方式控制數以千計微小、高密度的 Mini LED，提供非凡的亮度、令人印象深刻的動態範圍、深邃黑色和細緻自然的色彩。
- **Acoustic Surface Audio+TM/Acoustic Multi-AudioTM音效技術**：帶來豐富現場感的音效和視覺體驗，這些強大的功能可確保聲音與屏幕上的內容精準配合。
- **透過 Sony 音響產品提升視聽體驗**：Sony 新推出的 BRAVIA XR 電視系列與 Sony 音響產品為絕佳配搭，如 HT-A9 家庭影院系統或 HT-A7000 soundbars。HT-A7000 型號⁹配備嶄新空間音效技術 **360 Spatial Sound Mapping**。通過將聲音校準到選定的房間，就能創建多個優化排列的虛擬揚聲器，提供更寬廣、身臨其

境的電影聲場。使用 **Acoustic Center Sync** 功能¹⁰，BRAVIA XR 電視與家庭影院系統或 soundbars 一起作為 360 Spatial Sound Mapping 設定¹¹，讓音效可精準配對螢幕上的畫面。

- **360 Spatial Sound Personaliser:** 配合 BRAVIA XR 電視¹²，這項技術可為穿戴式揚聲器（如 Sony SRS-NS7）以及指定 Sony 耳機透過簡單設定便能提供完美的優化空間音效體驗。而專用應用程式通過分析用戶耳朵的形狀自定電影聲場。
- **BRAVIA CAM⁶:** 這項創新技術通過優化影像和聲音，確保用戶擁有最好的位置。BRAVIA CAM 還提供手勢控制、視像通訊和許多其他有趣的新體驗。
- **Ambient Optimisation Pro 功能:** 用戶可將 BRAVIA XR 電視與 BRAVIA CAM 連接，享受前所未有的電視樂趣。BRAVIA CAM 可識別用戶在房間的位置及他們與電視的距離，然後調節聲音和畫面設置，使其恰到好處。
- **BRAVIA CORE:** BRAVIA CORE² 應用程式是一項預載的電影服務，購買 BRAVIA XR 電視後，最多可兌換 10 部現時發行或推介的電影，和長達 24 個月無限串流十多部電影。憑藉 BRAVIA XR Pure Stream™¹³ 和 IMAX® Enhanced 技術，播放內容呈現令人驚嘆的視覺效果和富表現力的音效。使用 **BRAVIA CORE 較準模式**，電影將自動優化到最佳圖像設定，創造真正卓越的家庭電影觀看體驗。而應用程式通過新功能變得更豐富。應用在 BRAVIA 電視上的 BRAVIA CORE 應用程式將於 2022 年在超過 75 個國家/地區的上推出。
- **Google TV:** 透過串流服務應用程式，帶來超過 700,000 部電影、劇集和節目。通過自定的推薦選單輕鬆找到想要觀看的內容，並將節目和電影添加到個人列表中，方便觀看喜歡的內容。用戶甚至可以使用 Google Search¹⁴ 從手機或手提電腦添加內容到他們的觀看列表中。
- **星級遙控:** 全新優質鋁製外殼遙控器易於使用和清潔，配備簡化的按鈕和背光燈，用戶即使在黑暗中也能清楚看到。再也不會丟失在沙發墊後；而通過 Finder 功能，用戶可以透過電視讓遙控器發出聲響方便尋找。
- **Netflix Adaptive Calibrated Mode:** 一種新的顯示模式，利用 Sony BRAVIA XR 環境光度感應器確保在所有照明條件下都能保留創作者的意念。Sony 與 Netflix 在此功能上密切合作意味著觀眾無論在黑暗還是光線充足的環境¹ 也能欣賞具有精確色彩、準確對比度和真實動態的 Netflix 內容。
- **Perfect for PlayStation®5:** PlayStation®5 遊戲機配合 BRAVIA XR 電視，能獲得絕佳的遊戲體驗。BRAVIA XR 電視能自動調整和優化畫面，無論是用於遊戲還是觀看電影均達到 PlayStation®5 遊戲機的最佳設置。憑藉身臨其境的畫面和聲音，用戶能沉醉在場景之中。憑藉 HDMI 2.1 4K/120fps，我們的電視能為高性能遊戲提供非凡流暢而清晰的動作。³

- **對可持續性的承諾：** Sony 致力維持從開發過程到產品觀看體驗的可持續性。今年，部分型號使用 Sony 開發的 **SORPLAS™**，為 99% 的循環再造塑膠，可將原始塑料的使用量減少高達 60%⁷。電視包裝尺寸也減少約 15%，並顯著減少墨水（約 90%）和塑料（約 35%）。⁸ 此外，**BRAVIA CAM** 可識別觀眾何時不再在電視機前並調暗螢幕以節省能源。了解更多有關資訊，請瀏覽：
<https://www.sony.net/electronics/eco-tv?press-release>。

全新 Sony 電視型號的主要功能

MASTER Series A95K [65” (64.5” diag.) 及 55” (54.6” diag.) 型號]

OLED (QD-OLED) 電視：

- **Cognitive Processor XR** 理解人類的視聽方式從而提供革命性的體驗，讓觀眾完全投入他們喜愛的內容。
- **XR OLED Contrast Pro** 調整亮度以獲得更高的眩光值和更深的陰影黑色，而新的 **XR Triluminos Max** 擁有最寬闊的調色板重現每個細節的自然色調。
- **全新 OLED (QD-OLED) 屏幕** 與傳統電視相比，色彩亮度提升高達 200%。
- **Acoustic Surface Audio+™** 音效技術使用特殊驅動器將屏幕變成多聲道揚聲器，使聲音與螢幕上的內容精確匹配。電視包括兩個大型驅動器和兩個重低音揚聲器。
- **Acoustic Center Sync** 功能優化電視和 soundbar 的聲音輸出以獲得更好的音效體驗。¹⁰
- **BRAVIA CORE 較準模式**²
- **BRAVIA CAM**⁶ 和 **Ambient Optimisation Pro** 功能¹⁵
- 使用 **Google TV** 快速獲得一系列內容和服務。¹⁴
- 免提語音功能
- 星級遙控器
- **Dual Style** 提供兩種不同的觀看模式：“front position”將屏幕移近用戶以獲得最沉浸式體驗，而“back position”則把電視貼近牆壁，令電視融入生活空間。

有關 A95K 電視的資訊，請參閱：<https://bit.ly/3MxxOji>

MASTER Series A90K [48” (47.5” diag.)及 42” (41.5” diag.) 型號] OLED 電視：

- **Cognitive Processor XR** 理解人類的視聽方式從而提供革命性的體驗，讓觀眾完全投入他們喜愛的內容。
- **XR OLED Contrast Pro** 調整亮度時能令強光的峰值更高，陰影的黑色更深邃，而 **XR Triluminos Pro** 能夠存取更寬闊的調色板，並重現真實世界每種顏色的微妙差異。
- **BRAVIA CORE 較準模式**²
- **Acoustic Surface Audio+™** 音效技術使用特殊驅動器將屏幕變成多聲道揚聲器，使聲音與螢幕上的內容精確匹配。電視包括兩個大型驅動器和兩個重低音揚聲器。
- **Acoustic Center Sync** 功能優化電視和 soundbar 的聲音輸出以獲得更好的音效體驗。¹⁰
- 兼容 **BRAVIA CAM**⁶ 和 **Ambient Optimisation Pro** 功能¹⁵
- 使用 **Google TV** 快速獲得一系列內容和服務。¹⁴

- 免提語音功能
- 星級遙控器
- 簡約 **One Slate** 設計配合**無縫邊緣**，邊框將屏幕包裹在一塊玻璃中，自然優雅，讓觀眾專注於畫面而不會分心。
- **靈活的雙向支架**提供不同的支架位置選項，包括消除干擾的標準位置和用於抬升高電視以配合擺放 **soundbar** 音響系統位置。支架使用鋁製中心板可調節高度，用戶可將電視和 **soundbar** 放置在桌面上，用作遊戲顯示屏。

有關 A90K 電視的資訊，請參閱：<https://bit.ly/3MC3SIZ>

A80K [77” (76.7” diag.)、65” (64.5” diag.) 及 55” (54.6” diag.) 型號] OLED 電視：

- **Cognitive Processor XR** 理解人類的視聽方式從而提供革命性的體驗，讓觀眾完全投入他們喜愛的內容。
- **XR OLED Contrast Pro** 調整亮度時能令強光的峰值更高，陰影的黑色更深邃，而 **XR Triluminos Pro** 能夠存取更寬闊的調色板，並重現真實世界每種顏色的微妙差異。
- **BRAVIA CORE 較準模式**²
- **Acoustic Surface Audio+™** 音效技術使用特殊驅動器將屏幕變成多聲道揚聲器，使聲音與螢幕上的內容精確匹配。電視包括三個驅動器和兩個重低音揚聲器。其中兩個驅動器專用於高音，增強聲音定位和環迴立體聲。
- **Acoustic Center Sync** 功能優化電視和 **soundbar** 的聲音輸出以獲得更好的音效體驗。¹⁰
- 兼容 **BRAVIA CAM**⁶ 和 **Ambient Optimisation Pro** 功能¹⁵
- 使用 **Google TV** 快速獲得一系列內容和服務。¹⁴
- 免提語音功能
- 簡約 **One Slate** 設計，以單塊玻璃襯托螢幕，自然優雅的設計使用戶將注意力集中在畫面上。
- **3 向多角度支架**提供 3 種支架設置選項，包括窄身設定專為小型置物架而設、標準設定可減少干擾，和 **Soundbar** 設定能配合音響系統擺放位置。

有關 A80K 電視的資訊，請參閱：<https://bit.ly/3zBVK1Y>

MASTER Series Z9K [85” (84.6” diag.) 型號] 8K Mini LED 電視：

- **Cognitive Processor XR** 理解人類的視聽方式從而提供革命性的體驗，讓觀眾完全投入他們喜愛的內容。
- **XR Backlight Master Drive** 可精確控制最新一代的 **Mini LED** 背光燈，帶來高亮度和深黑效果的非凡對比度。
- **XR Triluminos™ Pro** 和 **XR Contrast Booster 20** 互相結合以表現出 10 億種顏色和非凡的黑色對比度。
- **X-Anti Reflection** 減少畫面反射，用戶可享受不受干擾的觀看體驗。
- **X-Wide Angle™** 技術讓用戶從任何角度都能看到栩栩如生的真實色彩，同時保留更多顏色和亮度。
- **BRAVIA CORE 較準模式**²

- **Acoustic Multi-Audio™ 音效技術**：除了前置揚聲器和雙重低音揚聲器外，電視頂部和兩側均使用四個框架高音揚聲器來提升定向聲源，確保聲畫完美結合以獲得更具電影感的體驗。
- **Acoustic Center Sync** 功能優化電視和 soundbar 的聲音輸出以獲得更好的音效體驗。¹⁰
- **BRAVIA CAM⁶** 和 **Ambient Optimisation Pro** 功能¹⁵
- 使用 **Google TV** 快速獲得一系列內容和服務。¹⁴
- 免提語音功能
- 星級遙控器
- **簡約 One Slate** 設計配合**無縫邊緣**，使用單塊鋼化玻璃讓用戶專注於精彩畫面，盡情投入身臨其境的大屏幕觀看體驗而不會分心。
- **3 向多角度支架**提供 3 種支架設置選項，包括窄身設定專為小型置物架而設、標準設定可減少干擾，和 Soundbar 設定能配合音響系統擺放位置。

有關 Z9K 電視的資訊，請參閱：<https://bit.ly/3aNFLU8>

X95K [65" (64.5" diag.) 型號] 4K Mini LED 電視：

- **Cognitive Processor XR** 理解人類的視聽方式從而提供革命性的體驗，讓觀眾完全投入他們喜愛的內容。
- **XR Backlight Master Drive** 可精確控制最新一代的 Mini LED 背光燈，帶來高亮度和深黑效果的非凡對比度。
- **XR Triluminos Pro** 和 **XR Contrast Booster 15** 互相結合以表現出 10 億種顏色和非凡的黑色對比度。
- **X-Anti Reflection** 功能可最大限度地減少反射，帶來無干擾的觀看體驗。
- **X-Wide Angle™** 技術讓用戶從任何角度都能看到栩栩如生的真實色彩，同時保留更多顏色和亮度。
- **BRAVIA CORE 較準模式²**
- **Acoustic Multi-Audio™ 音效技術**使用聲音定位高音揚聲器確保高頻音效來自場景中對應的位置發出，能精確配對螢幕上的內容。除前置揚聲器外，聲音定位高音揚聲器還可以管理高音區域的聲音定位以增強真實感，無論將電視放置在任何地方，左右兩側重低音揚聲器都能提供強勁的低音。
- **Acoustic Center Sync** 功能優化電視和 soundbar 的聲音輸出以獲得更好的音效體驗。¹⁰
- 兼容 **BRAVIA CAM⁶** 和 **Ambient Optimisation Pro** 功效¹⁵
- 使用 **Google TV** 快速獲得一系列內容和服務。¹⁴
- 免提語音功能
- **簡約 One Slate** 設計配合**無縫邊緣**，使用單塊鋼化玻璃讓用戶專注於精彩畫面，盡情投入身臨其境的大屏幕觀看體驗而不會分心。
- **3 向多角度支架**提供 3 種支架設置選項，包括窄身設定專為小型置物架而設、標準設定可減少干擾，和 Soundbar 設定能配合音響系統擺放位置。

有關 X95K 電視的資訊，請參閱：<https://bit.ly/3MLApXa>

X90K [85" (84.6" diag.)、75" (74.5" diag.)、65" (64.5" diag.) 及 55" (54.5" diag.) 型號] 4K LED 電視：

- **Cognitive Processor XR** 理解人類的視聽方式從而提供革命性的體驗，讓觀眾完全投入他們喜愛的內容。
- 結合 **Full Array LED panel**、**XR Triluminos Pro** 和 **XR Contrast Booster 10** 的高精確度，展現深層次的黑色及更光亮度，帶來更廣闊色域。
- **BRAVIA CORE 較準模式**²
- **Acoustic Multi-Audio™** 除了傳統配置的電視揚聲器外，還包括兩個聲音定位高音揚聲器，使聲音能夠跟隨動作，獲得真正現場感體驗。獨立放大器能分開控制，以精確管理這些揚聲器在低音區域的聲音定位，增強聲壓和穩定性以獲得更逼真的效果。
- **Acoustic Center Sync** 功能優化電視和 soundbar 的聲音輸出以獲得更好的音效體驗。¹⁰
- 兼容 **BRAVIA CAM**⁶ 和 **Ambient Optimisation Pro** 功能¹⁵
- 使用 **Google TV** 快速獲得一系列內容和服務。¹⁴
- **標準遙控器**採用簡單易用的設計，易於清潔。
- **簡約 One Slate 設計**，平整的表面可最大化屏幕並最小化邊框，因此用戶可以專注於畫面。
- **2 向支架設置**提供不同支架設置選項，包括標準設定可減少干擾，和 **Soundbar** 設定能配合音響系統擺放位置。

有關 X90K 電視的資訊，請參閱：<https://bit.ly/3Q8vnH7>

更多有關全新 Sony 電視型號的資訊，可[於此](#)觀看 Sony BRAVIA XR 的全球發佈影片或參閱 [BRAVIA XR 網站](#)。

Sony 為旗艦級 HT-A7000 Soundbars 進行升級帶來 360 度空間音效體驗



Sony 旗艦級 HT-A7000 soundbars 透過進行軟件升級，帶來於 2021 年首次在 HT-A9 家庭影院系統¹⁶中首次亮相深受用戶喜愛的 **360 Spatial Sound Mapping** 功能。將 soundbar 連接到於 Sony 全新 SA-RS5 無線後置揚聲器或 SA-RS3S 無線後置揚聲器，用戶便可使用這個創新功能。

借助 Sony 革命性的 **360 Spatial Sound Mapping** 技術，用戶可感受來自各個方向和距離的聲音。另外**音場優化 (Sound Field Optimisation)** 功能，soundbar 使用內置麥克風巧妙地測量 soundbar 和後置揚聲器的相對高度和位置。**360 Spatial Sound Mapping** 技術透過位置信息合成聲波來創建多個虛擬揚聲器。讓空間聲場充滿整個生活空間，身處客廳不同位置亦能感受到同樣的音效體驗。

用戶可通過與兼容的 [BRAVIA™ XR 電視](#) 連接進一步提升音效體驗。使用 **Acoustic Center Sync¹⁷** 功能，soundbar 和 BRAVIA XR 電視能成為家庭影院系統中的中置揚聲器作為 **360 Spatial Sound Mapping** 設定^{19,20} 的一部分，使聲音能夠精確配合屏幕上的內容，以獲得更清晰的對話和更置身其中的體驗。

額外添加 SA-RS5 無線後置揚聲器，獲得更豐富、身臨其境的 360 度空間音效體驗



Sony 全新 **SA-RS5¹⁸ 無線後置揚聲器** 配合兼容的 soundbar，為 360 度空間音效提供最佳音質和寬廣的方向性。配備向上發聲揚聲器，提供更豐富、身歷其境的 360 度空間音效，揚聲器使用內置電池¹⁹ 可提供長達 10 小時的播放時間。

SA-RS5 無線後置揚聲器主要功能：

- **創造身臨其境且清晰的音效：**向上發聲揚聲器透過天花板反射聲音，能獲得身臨其境的頭頂空間音效。寬指向性低音揚聲器和軟圓頂式高音揚聲器營造出豐富、廣闊的聲場，提供卓越的清晰度。雙被動式震幅器能加強低端音調，增強低音效果。
- **長效電池壽命²⁰：**完全充電後可使用長達 10 小時，揚聲器提供靈活的安裝以適應任何客廳設置。可以在看不見的地方充電並輕鬆與兼容的 soundbar 進行無線連接。免除凌亂的配線快速簡便。如果時間匆忙，充電 10 分鐘便能獲得 90 分鐘使用時間²¹。SA-RS5 後置揚聲器同時備有 AC 電源連接。
- **一鍵式聲音校準：**SA-RS5 揚聲器配備 OPTIMISE 按鈕和雙麥克風。按下裝置上的 OPTIMIZE 按鈕即可啟動音場優化，揚聲器與兼容的 soundbar 相結合，即可使用雙麥克風進行智能測量揚聲器與天花板之間的距離。
- **簡單一體式揚聲器設計：**揚聲器採用全方向性區塊概念設計兼容 Sony soundbar。圓柱形設計形成一個獨立的區塊，其背面平滑能完美緊貼牆壁。

Sony HT-S400 Soundbar 及強勁無線重低音揚聲器 — 帶來更雄渾環迴立體聲和清晰對話

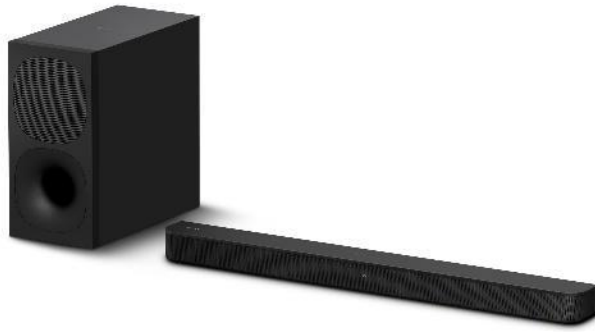


獨有技術和創造力締造新價值讓世界充滿情感

Sony 推出 HT-S400 2.1 聲道 soundbar，為客廳帶來影院級環迴立體聲氛圍。HT-S400 憑藉其 S-Force PRO Front Surround 技術、清晰的對話音效和強大的 330W 總輸出功率，無論用於觀看最新電影、播放喜愛的節目還是聆聽音樂，都能為用戶提供強勁的音效體驗。

輕鬆體驗環迴立體聲

HT-S400 將高品質 Dolby® Digital 與 Sony 獨有虛擬環迴立體聲技術 S-Force PRO Front Surround 相結合，用戶可以聽到來自四面八方的聲音。通過模擬影院風格的環迴立體聲，讓觀眾彷彿置身於他們最喜愛的電影之中。Sony 獨家的數碼聲場處理技術僅使用前置揚聲器便可重現環繞聲場。



X-Balanced Speaker Unit 的分層側面讓用戶享受清晰對話和音效

前置揚聲器包含一個 X-Balanced Speaker Unit，具有獨特的長方形外型可將振膜區域最大化。在保持聲壓的同時減少驅動器偏移，從而減少失真並提高人聲清晰度。

X-Balanced Speaker Unit 上的分層側面讓垂直幅度更為對稱，對清晰的音質最為重要。這項技術透過巧妙的邊緣切割來控制振膜邊緣內外的壓力。這兩個功能讓用戶在觀看迅速的動作或聆聽微妙、緊張的對話時不會錯過任何一個時刻。

豐富低音

HT-S400配備功能強大的160 毫米揚聲器單元無線低音揚聲器，能呈現更深沉、豐富的低音效果。這款無線低音揚聲器能增強用戶對不同內容的觀看感和聆聽享受，如深沉隆隆的雷聲和重低音節拍。

與BRAVIA™電視輕鬆結合

將 HT-S400 連接到Sony BRAVIA 電視既快捷又簡單。透過整合式用戶界面，soundbar 設定會自動顯示在 BRAVIA 電視的快速設定目錄上，以便使用 BRAVIA 遙控器輕鬆控制聲音設定和音量²²。

為盡量減少雜亂配線，HT-S400 soundbar支援無線連接BRAVIA 電視傳送音訊，實現輕鬆無線連接²³。

舒適方便的用戶體驗



HT-S400 Soundbar設計旨在為用戶提供舒適方便的使用感。全新遙控採用簡約而舒適的手持設計，操作簡單直接。還可輕鬆啓用「語音模式」以獲得更清晰的對話，而「夜間模式」則可在寧靜的晚上提供舒適的音量。

OLED 顯示屏上提供簡易的選項及一目了然的系統信息，包括輸入來源、音量和聲音設定等。

將可持續發展理念融入產品

Sony的產品設計不僅具有出色的音質，而且考慮到環境影響。HT-S400 重低音揚聲器背板使用Sony最初開發的再生塑料，經過多年的研究和設計，確保可持續物料能滿足Sony嚴格的音質要求。採用這些物料反映Sony致力於減少其產品和業務對環境的影響²⁴。了解更多請瀏覽 <https://www.sony-asia.com/electronics/sustainable-audio> 。

有關產品詳細規格和資料，請瀏覽：<https://bit.ly/3HaCJ8O>

公開預售

BRAVIA XR 電視 A95K、A90K、X95K 系列由 2022 年 6 月 13 日至 7 月 31 日期間公開預售，顧客可於 Sony Store 專門店、Sony Store 網上專門店 (www.sony.com.hk/store)、Sony 銷售熱線 (852) 2833-5129 及特約零售商訂購全新 BRAVIA XR 電視，凡預購用戶可獲贈 1 年 Premium Services 星級服務，同時以優惠價港元 \$2,490 加購 HT-S40R 5.1 聲道家庭影院 Soundbar 系統 (建議零售價: 港元 \$2,990)。

Sony 全新 BRAVIA XR 系列電視及 Soundbar 的售價及售發日期：

型號	售價(港元)	發售日期	預售日期
65A95K	\$49,990	2022 年 8 月	2022 年 6 月 13 日至 7 月 31 日
55A95K	\$29,990	2022 年 8 月	
48A90K	\$14,990	2022 年 8 月	
42A90K	\$13,990	2022 年 9 月	
65X95K	\$45,990	2022 年 8 月	
77A80K	\$94,990	2022 年 7 月	/
65A80K	\$32,990	2022 年 7 月	
55A80K	\$23,990	2022 年 6 月	
85Z9K	待定	待定	
85X90K	待定	2022 年 9 月	
75X90K	待定	2022 年 7 月	
65X90K	\$26,990	2022 年 7 月	
55X90K	\$20,990	2022 年 7 月	
65X85K	待定	2022 年 8 月	
55X85K	待定	2022 年 8 月	
50X85K	\$10,490	2022 年 6 月	
43X85K	\$7,990	2022 年 6 月	
43X81K	\$7,490	2022 年 5 月	
75X80K	\$26,990	2022 年 6 月	
65X80K	\$18,990	2022 年 6 月	
55X80K	\$10,490	2022 年 6 月	
50X80K	\$7,990	2022 年 6 月	
43X80K	\$6,990	2022 年 5 月	
32W830K	\$3,990	2022 年 5 月	
HT-S400	\$1,990	2022 年 6 月	
SA-RS5	\$4,590	2022 年 7 月	

有關所有 Sony 電視的資訊，請參閱 Sony 網站：
<https://www.sony.com.hk/zh/electronics/tv/t/televisions>

有關所有 Sony Soundbar 的資訊，請參閱 Sony 網站：
<https://www.sony.com.hk/zh/electronics/home-cinema/t/sound-bars>

[請下載 2022 BRAVIA XR 電視系列及 soundbar 相片](#)

###

顧客查詢，請致電 Sony 銷售及服務熱線：（852）2833-5129。

有關香港業務拓展總部

香港業務拓展總部 (HKMC) 是索尼香港的附屬公司，在香港及澳門提供 Sony 消費者電子產品及廣播與專業產品的有關銷售、市務推廣及售後服務。欲知更多有關 Sony 產品及服務的資料，請瀏覽網頁 www.sony.com.hk。

Sony 索尼香港 60 周年

今年，Sony 索尼香港踏入六十周年，我們秉持「用創意和科技的力量感動 (Kando) 世界」的企業宗旨，並繼續以「貼近人」的發展方向成為我們的經營理念。索尼香港將舉行一連串活動與 Sony Fans 一同慶祝這個重要的里程及感謝顧客的支持。我們將繼續透過創新的產品去啟發及連接人，讓世界充滿情感。有關活動詳情，請密切留意我們的 Facebook 專頁。

###

¹ 需使用 Netflix 串流會籍。4K Ultra HD 畫質視乎你的 Netflix 訂閱計劃、網際網絡服務、裝置能力和內容可用性而定。 www.netflix.com/termsfuse。

² 須於 2024 年 2 月 23 日前選購合資格電視並註冊 BRAVIA CORE™服務。影片、積分和兌換/觀看期和選擇因電視型號而異或有所變更。合資格電視以及條款和細則請瀏覽：<https://www.sony.net/bravia-core>。需註冊 BRAVIA CORE 服務會籍。產品的網絡服務、內容以及操作系統和軟件可能受單獨或第三方條款和細則約束，並可能隨時更改、暫停或終止，或需要付費、註冊和提供信用卡資料。

³ 輸入延遲時間是透過 4K/120fps 遊戲 HDMI 輸入量度，可能因環境或特定條件而異。

⁴ Auto HDR Tone Mapping：在 PlayStation®5 和電視上的軟件更新可通過自動更新或用戶啟動更新而獲得。使用 Auto Tone Mapping 功能，必須在第一次配對電視和 PS5 時啟用；或需要在初始設置期間中斷電視和 PS5 的連接，執行恢復原廠設置並啟用該功能。僅當 PS5 和電視直接連接時才支援此功能。適用機型：BRAVIA XR 所有型號、X85K、X85J、X80K、X80J、X900H。

⁵ Auto Genre Picture Mode：在 PlayStation®5 和電視上的軟件更新可通過自動更新或用戶啟動更新而獲得。此功能在電視上的 Auto Picture 模式設定為開啟時有效，僅在 PS5 和電視直接連接時支援。適用機型：BRAVIA XR 所有型號、X85K、X85J、X80K、X80J、X900H。

⁶ 除視像通訊外，其他 BRAVIA CAM 功能可通過韌體更新獲得。除 Z9K 及 A95K 系列外，BRAVIA CAM 需額外購置。

⁷ 循環再造率適用於阻燃物料。電視上使用的再造物料使用量會視乎電視的大小而有所不同。

⁸ 與 2018 財年度相比。達到減少 60%的產品只適用於部分型號和在部分地區提供。

⁹ 用於 HT-A7000 的 360 Spatial Sound Mapping 軟件更新將於 2022 年第二季度推出。

¹⁰ BRAVIA Acoustic Center Sync 模式適用於以下型號：Z9K series、A95K series、A90K series、A80K series、X95K series、X90K series、Z9J series、A90J series 及 A80J series。產品供應視乎地區而定。

¹¹ HT-A7000 需選購無線後置揚聲器（另售）。並非所有國家和地區都提供可選的後置揚聲器。

¹² 360 Spatial Sound personalizer 需使用無線傳送器 (WLA-NS7) 及 BRAVIA XR 電視型號（另售）。

¹³ 用戶必須設置寬頻網絡。原廠設定下，Pure Stream 設置為關閉狀態，必須在 BRAVIA CORE 設定中打開。當用戶啟用 Pure Stream，BRAVIA CORE 將提供 30Mbps-80Mbps 之間的串流速度。以 30Mbps 的速度使用 Pure Stream 功能需要至少 43Mbps 的互聯網速度。要享用 80Mbps 速度的高質量 Pure Stream，用戶需要 115Mbps 的互聯網速度。受用戶網絡營運商的視頻串流限制，BRAVIA CORE 會根據可用的互聯網速度透過 adaptive streaming 功能自動選擇最佳位元率。

¹⁴ 用戶必須接受 Google 服務條款 (<http://www.google.com/policies/terms/>)、Play 服務條款 (https://play.google.com/intl/en-US_us/about/play-terms/index.html) 和 私 隱 政 策 (<http://www.google.com/policies/privacy/>) 方能使用電視。使用者必須連接至 Google 帳戶方可使用廣告宣

傳中提及的某些功能，包括透過語音啟動連結的應用程式，在設定時安裝某些應用程式以及作業系統軟件。在不連接 Google 帳戶的情況下使用電視，就只能使用基本的電視功能和某些應用程式。無線連接功能需使用 802.11 家用網絡（建議使用 802.11n）。網絡服務、內容、操作系統及此產品的軟件，可能會受到獨立的或第三方條款與細則約束，或會隨時變更、中斷或結束，屆時可能需要收費、登記和要求您提供信用卡資料。應用程式必須與電視兼容。應用程式會因應地區和裝置而有所不同。

¹⁵ 功能需要未來的韌體更新。

¹⁶ 兼容的後置揚聲器（SA-RS3S、SA-RS5）和 soundbar 需進行軟件更新才能使用 360 Spatial Sound Mapping 技術以享受 360 度空間音效。軟件更新現已提供，另 OTA（Over-The-Air）軟件更新需使要網絡連接。

¹⁷ BRAVIA Acoustic Centre Sync 模式可在 Z9K、A95K、A90K、A80K、X95K、X90K、Z9J、A90J、A80J 及 X95J 電視系列上使用。產品供應視乎國家/地區有所不同。

¹⁸ 使用 SA-RS5 揚聲器需配合兼容的 soundbar HT-A7000 (分開發售)。

¹⁹ 內置電池充電時間大約需要 4 小時（使用隨附的 AC 電源插頭）。實際充電時間因環境溫度和使用條件而有所不同。

²⁰ 根據音量、聲源類型、連接裝置型號、裝置的環境溫度等使用條件影響，電池壽命與上述時間或有所不同。

²¹ 使用提供的 AC 電源插頭。

²² 整合式用戶介面適用於下列型號：Z9K 系列、A95K 系列、A90K 系列、A80K 系列、X95K 系列、X90K 系列、X90S 系列、X85K 系列及 X80K 系列。Z9J 系列、A90J 系列、A80J 系列、X95J 系列、X90J 系列、X85J 系列及 X80J 系列。(這些系列需要將軟件更新至最新版本)。產品供應視乎國家/地區有所不同。需使用 HDMI 連接。

²³ 透過藍牙進行無線連接，需要使用支援 BRAVIA™ 電視的藍牙 A2DP（進階音訊流通設定）。適用的電視型號可瀏覽 <https://www.sony.net/bluetooth-connection/>。

²⁴ 根據生產時間的不同，環保塑料可能不會用於零件。